

# MR 229

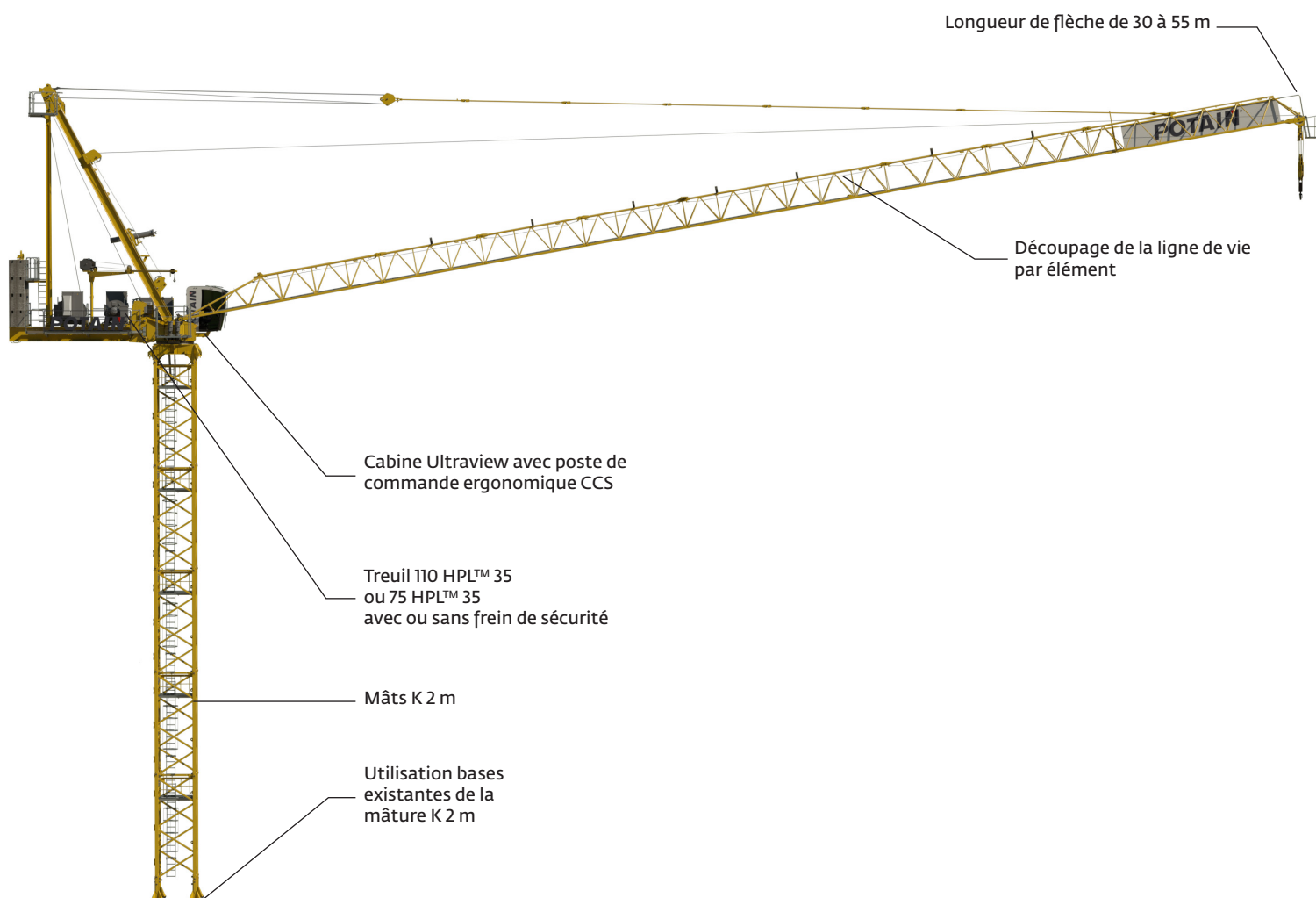
# POTAIN®

## La nouvelle génération de grues à flèches relevables

Charge maxi : 14 t

Flèche maxi : 55 m

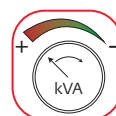
Système de commande CCS



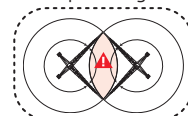
Potain Plus



Power Control



Top Tracing 3



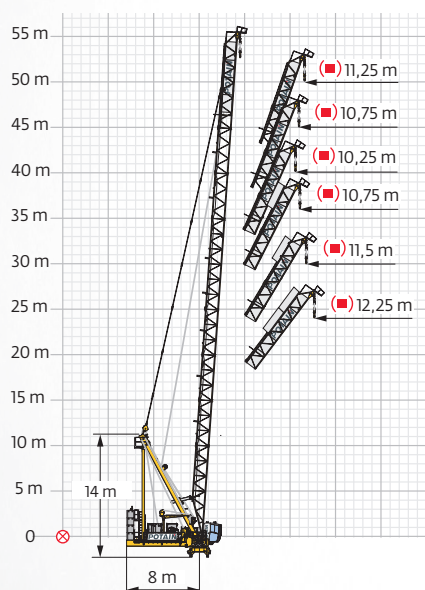
➤ Contactez votre concessionnaire local pour plus de renseignements ou allez sur [www.manitowoc.com](http://www.manitowoc.com)

# MR 229 : La première grue à flèche relevable avec le contrôle commande CCS



## Des performances optimisées

- Le CCS apporte des courbes de charges supérieures tout en maintenant des vitesses de travail maximales
- La fonction Potain Plus génère une augmentation supplémentaire des capacités de levage
- La fonction Power Control permet de réduire la puissance maximale du treuil de levage et de relevage pour limiter la puissance requise nécessaire au fonctionnement de la grue
- Les treuils 75HPL35 et 110HPL35 apportent plus de productivité sur les chantiers grande hauteur
- La portée de mise en girouette réduite (minimum 10.25m) facilite les installations sur les chantiers denses



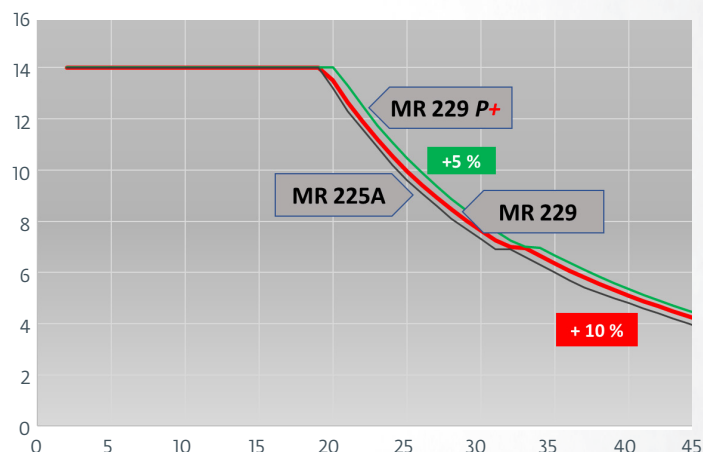
## Montage et mise en service facilités

- Le réglage des dispositifs de sécurité est entièrement réalisé depuis l'écran CCS en cabine
- La nouvelle articulation du pied de flèche améliore l'ergonomie de montage
- Le montage de la flèche et des câbles de relevage et de levage est amélioré
- Le découpage de la ligne de vie par élément et l'ajout d'anneaux d'assurance supplémentaire en pied et en pointe de flèche améliore l'ergonomie de montage
- La nacelle en pointe de flèche est intégrée

## Une ergonomie améliorée du poste de commande

- Le CCS présente une interface utilisateur commune à tous les produits Manitowoc, pour une meilleure compréhension de la part de l'opérateur et des techniciens
- Toutes les commandes sont à portée de main, regroupées au niveau des joysticks : le klaxon, le frein d'orientation et la fonction Potain Plus
- L'écran couleur, présente les informations hiérarchisées avec une organisation des menus claire et efficace
- La fonction "Speed limiter" permet d'accroître le contrôle et la précision des mouvements en ajustant les vitesses par palier de 25%
- Le mode de personnalisation de la conduite permet au grutier de pré-définir les vitesses et le dynamisme des différents mouvements
- La cabine Ultra View offre une vue panoramique sur chantier sans angles morts

## MR 229 - Flèche 45 m - SM/DM



## Un dispositif de sécurité de haut niveau

- Le plus haut niveau de sécurité sur le marché est atteint
- L'architecture CCS repose sur une redondance des capteurs pour optimiser la détection d'erreurs et garantir une sécurité maximale
- Les composants sont testés et certifiés à un haut niveau de fiabilité
- Le CCS contrôle et gère en temps réel les mouvements ainsi que les efforts sur la structure de la grue grâce à ce réseau unique de capteurs redondants

## Equipée du tout nouveau système télématique Potain CONNECT qui permet

- L'accès aux données à distance
- L'aide au dépannage
- La gestion de flotte et l'analyse de l'utilisation des machines